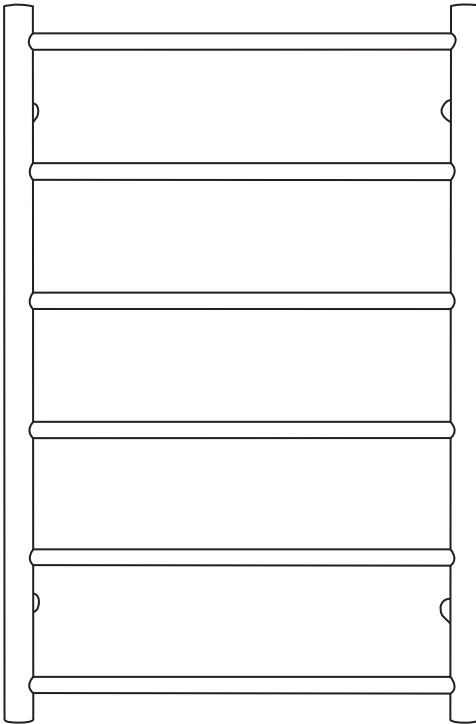


電熱毛巾架

安裝說明書

HTR-109-6



注意：

電熱毛巾架用於浴室或是洗衣間等室內空間，
使用前請仔細閱讀本安裝說明書。

目錄

產品規格	1
使用說明	1
安裝說明	2
產品維護	3
警告	3
安全使用說明	4
注意事項	5

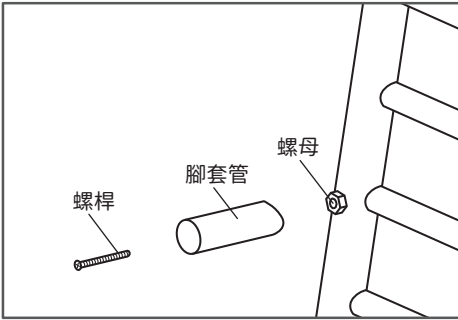
產品規格

電壓	110 V
頻率	60 Hz
功率	60 W
產品尺寸	680×530×105 mm

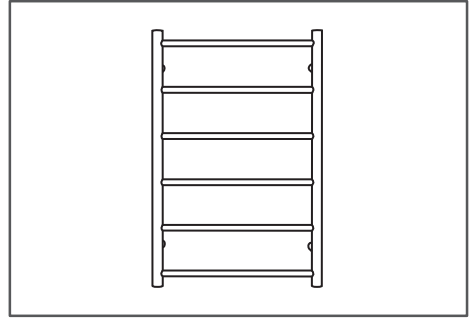
使用說明

- 1.請仔細閱讀安裝說明，以正確安裝電熱毛巾架。
- 2.請確保安裝完成後才使用。
- 3.使用時請將電源線插頭接入插座上。
- 4.電源開關：
 - a.將開關按鈕按到（0）的位置（電源指示燈關閉），電熱毛巾架停止運作。
 - b.將開關按鈕按到（1）位置時（電源指示燈亮起），電熱毛巾架開始運作。

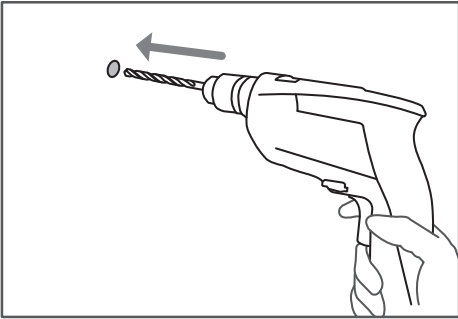
安裝說明



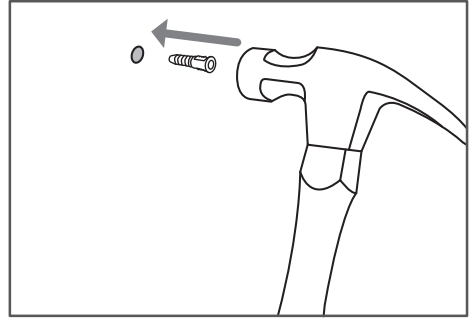
Step1:
通過螺桿將腳套管固定在產品上。



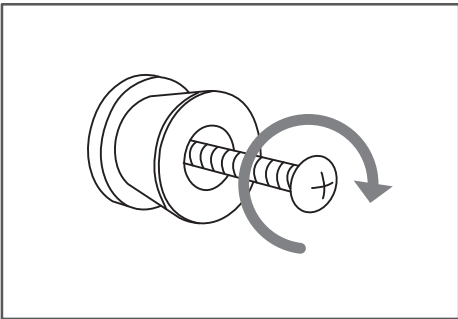
Step2 :
在牆上標註出打螺絲孔的位置。



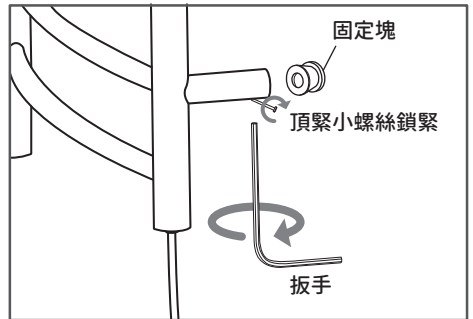
Step3:
在牆上鑽螺絲孔。



Step4:
將膨脹螺絲嵌入並固定在牆孔內。



Step5:
把4個固定塊用螺絲固定在牆上。



Step6:
把腳套管扣入固定塊後，旋轉小螺絲鎖緊固定。

產品維護

如果產品電源線損壞，必須由製造商、服務代理商或相關專業人員更換，以避免發生危險。

警告

- 本產品僅適用於烘乾（殺菌）紡織衣物等水洗洗滌用品。
- 電熱毛巾架安裝位置必須為距離浴缸及淋浴間等地點至少0.6m的位置，安裝位置要確保在浴缸或淋浴間淋浴的人不能觸碰到電熱毛巾架的開關及任何控制元件，以確保使用安全。
- 為了避免兒童接觸，產品安裝時產品離地面距離至少達到0.6m以上。
- 如果產品電源線出現破損，請到專業維修地點進行維修。

安全使用說明

- 使用電熱毛巾架前請先閱讀所有相關說明。
- 使用時，請注意避免兒童單獨使用（避免嬰幼兒接觸）。
- 產品沒有使用時，請斷開電源。
- 請確保使用時產品電源線及插頭皆無損壞，若發生故障或損壞，請將產品送回，由專業人員進行維修。
- 請勿在室外空間使用。
- 嚴禁將電熱毛巾架放到如浴缸或其他盛水容器等地方。
- 請勿在儲藏有汽油、油漆或其他易燃液體的地方安裝、使用電熱毛巾架。
- 如要切斷電熱毛巾架電源，請從插座上拔下插頭。
- 不建議使用多插座延長線供給電熱毛巾架電源。
- 僅按照本手冊中的說明使用此產品。其他用法皆不推薦，不當使用可能導致火災、觸電或人員受傷。
- 請妥善保存本說明書以供日後參考。

注意事項

- * 請保持產品垂直放置使用。
- * 產品沒有使用時，請放置於通風乾燥的地方。
- * 待不須使用時，請在產品冷卻後才可將產品包裝儲藏。
- * 本產品不能由以下人員來操作、使用：
 1. 嬰幼兒及兒童
 2. 身體上，感覺上或精神上有缺陷者
 3. 缺乏使用經驗和產品相關知識者除非以上人員得到對其安全負責的人關於產品使用的監護或指導。
- * 兒童應當受到家長監督以確保其不會使用本產品玩耍嬉鬧。

使用者請務必遵循以上說明，
按照相關指示規範使用以確保使用上的安全。